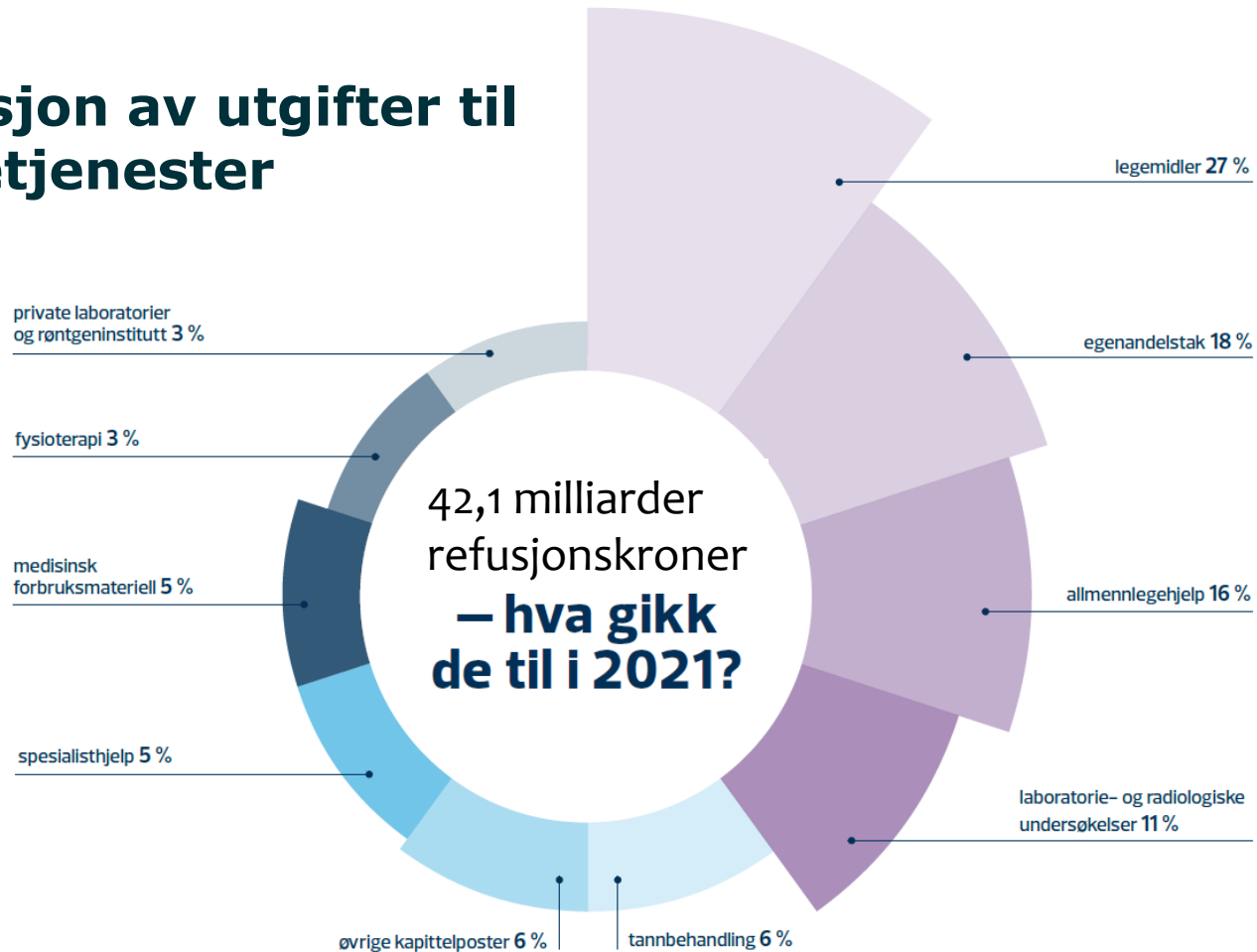


Kontrollarbeid og GDPR

Noen erfaringer fra Helfo kontroll



Refusjon av utgifter til helsetjenester



Kjennetegn ved kontrollsakene:

- Helfo kontroll skal avdekke og reagere mot de som systematisk og metodisk misbruker trygdeordningen
- Folketrygdloven § 21-11a: «(...) *følge opp og kontrollere utbetalinger, tjenester, ytelser*»
- Basert på risiko, velger vi aktører som har avvikende takstbruk eller andre kjennetegn
- Avhengige av helseopplysninger om mottakerne av helsehjelpen for å kunne kontrollere utbetalingene og vil normalt innhente journalnotater og annen medisinsk informasjon
- Vi er *egentlig* ikke interessert i hvem pasienten er – med få unntak

Fastlegers bruk av tolketakst, takst 7



Fastlegers sending lab-prøver til ekstern analyse, takst 701c



Andre eksempler

- Manuelle grep for å bedre sikre registrertes rettigheter – blant annet når vi varsler pasienter om at vi har innhentet opplysninger fra medisinske journaler
- Samarbeid med politiet
- Utenlandsoppgjør

Helfo

