



Etikk og Compliance

Hvor er virksomheter i dag med hensyn til modenhet av compliance-programmer og hva er utfordringene fremover?

—
IIA Nettverksmøte

09.09.2021

Beate Hvam-Axelsen, Partner KPMG Norge | Head of Business Integrity & Compliance Services

Kenneth Hansen, Direktør KPMG Norge | Head of Internal Audit Services

Agenda

1

Introduksjon

- Hva er et compliance-program?
- Compliance – roller & ansvar

2

Resultater KPMG Nordiske Etikk & Compliance Journey - undersøkelse 2021

- Oppsummering av viktigste funn

3

Spørsmål & diskusjon

Med dere i dag



Beate Hvam-Axelsen

Partner KPMG Norge
Business Integrity & Compliance

Siv. Ing. med Master & PhD i Telecom. Før hun begynte i KPMG i 2017, 23 års erfaring telekom- og olje & gass-industrien, herunder 5 år som Head of Compliance.

Tel: +47 93 20 89 95

Email: beate.hvam-axelsen@kpmg.no



Kenneth Hansen

Direktør KPMG Norge
Head of Internal audit Services

Samfunnsøkonom med executive MBA. Sertifisert internrevisor fra IIA Norge. Før han begynte i KPMG i 2020, 15 års bransjeerfaring fra internrevisjonsfunksjonen og fra virksomhetsstyring og strategi i livsforsikringsbransjen

Tel: +47 907 37 682

Email: kenneth.hansen@kpmg.no

Introduksjon

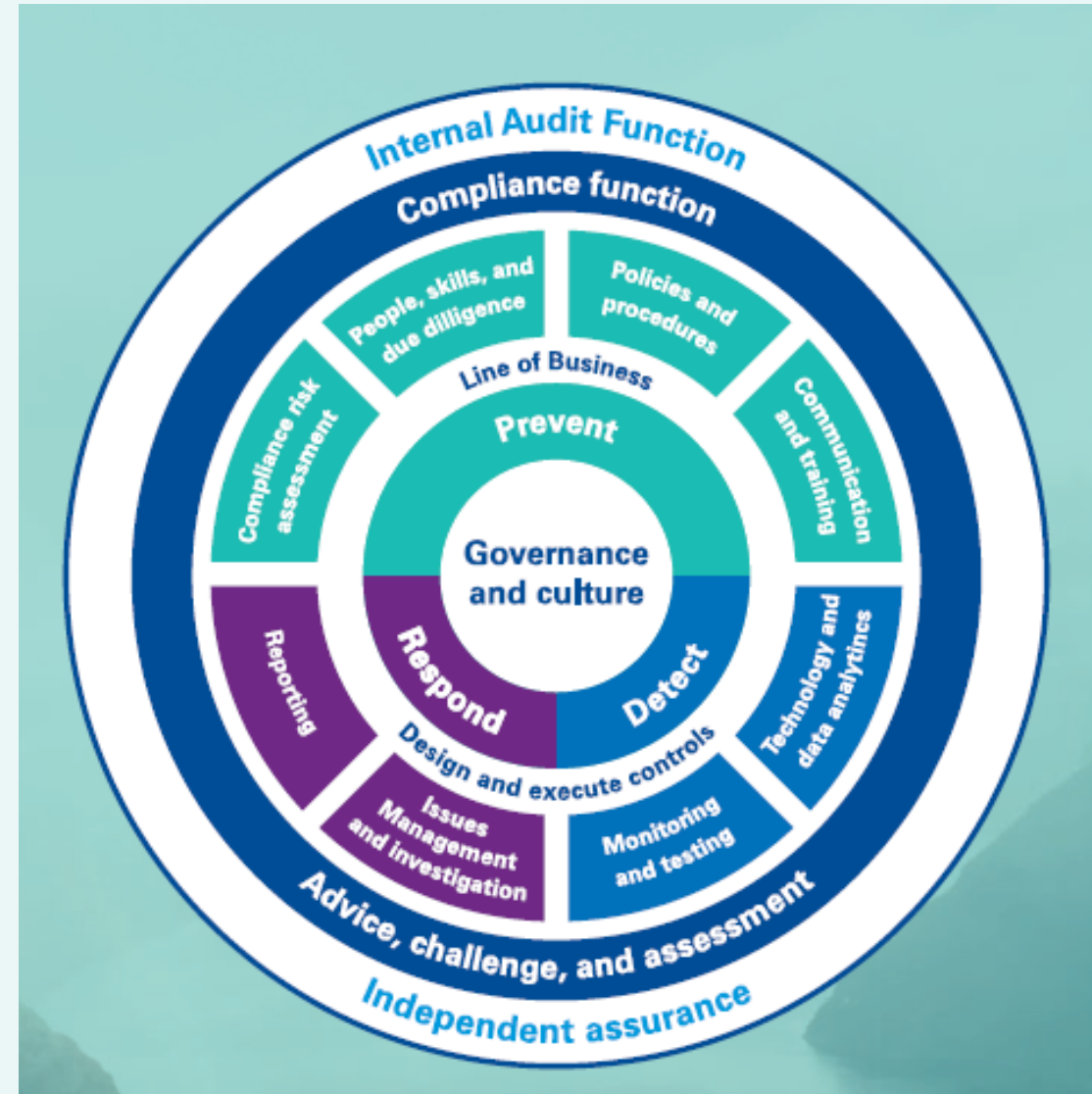
- Hva er et compliance-program?
- Compliance – roller & ansvar

Innledning - hva er et "compliance-program?"

Compliance = **etterlevelse** av lover og regler samt interne retningslinjer

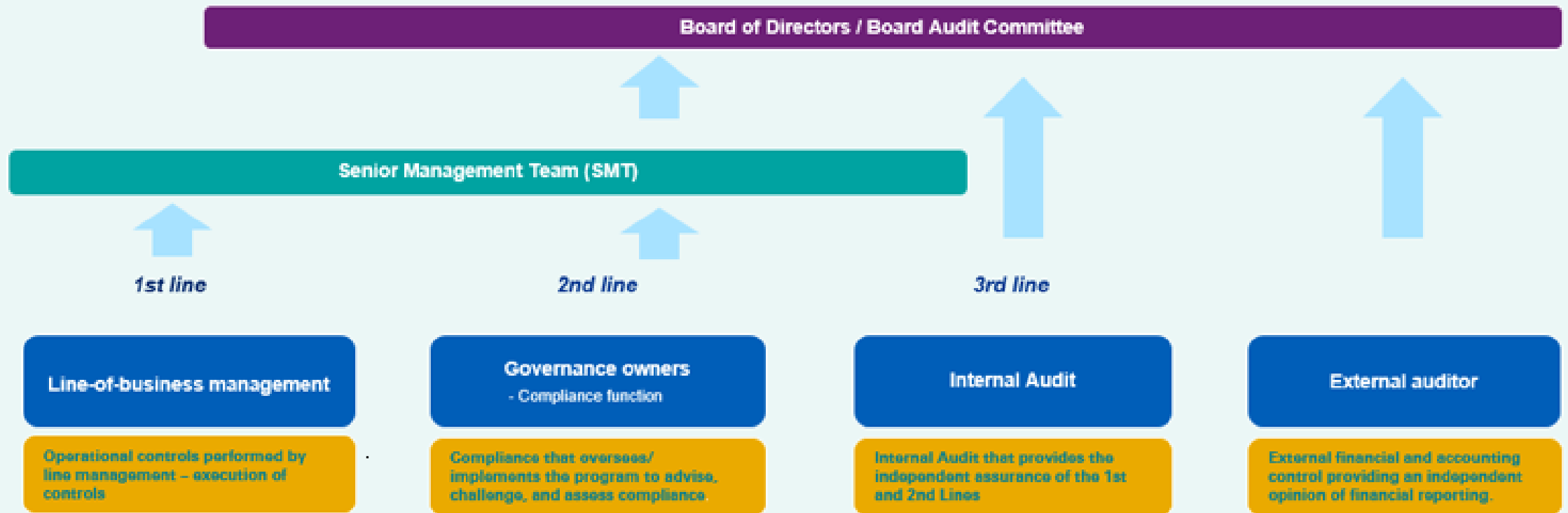
Compliance-programmet bør utformes som et system som tar sikte på å:

- skape og fremme kultur for etisk adferd, og
- forhindre, oppdage og korrigere brudd og brudd på lover, forskrifter og interne retningslinjer
- økende krav i lover og regler, fra banker og samfunnet for øvrig til både **type risiko** programmet skal dekke og **omfang av aktiviteter** (forebyggende, avdekkende og respons aktiviteter)
 - fra fokus primært på korrupsjon, sanksjoner til også å dekke andre former for økonomiske misligheter, slik som hvitvasking, og sosiale og miljø-messige forhold, dvs. hele ESG. I tillegg persondata, cybersecurity.....
- Tyngre krav til forebyggende og avdekkende aktiviteter, eksempel: Åpenhetsloven vedtatt juni 2021



Compliance - roller og ansvar - trelinjemodellen

Compliance-ansvar starter med en sterk compliancekultur med tone & handling fra toppen, og strekker seg over de tre organisasjonslinjene:



KPMG Nordisk Etikk & Compliance undersøkelse 2021

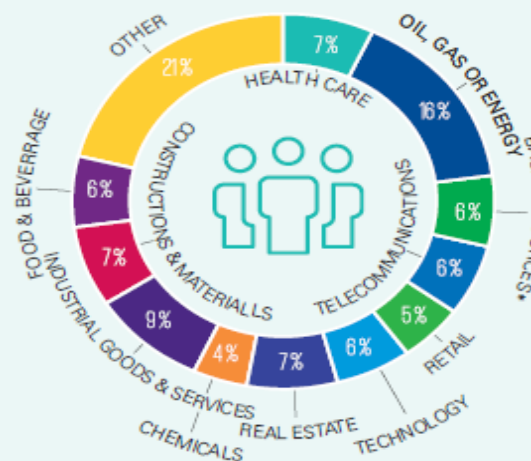
– oppsummering av viktigste funn

Facts about the respondents



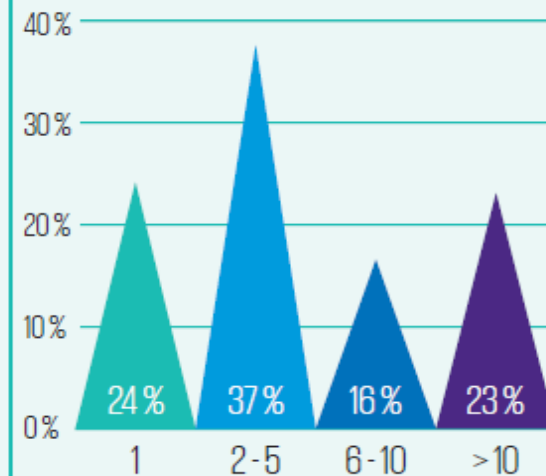
- The survey was completed by 115 respondents across the Nordics.
- A large part of the respondents, 27 %, belong in a dedicated compliance function.
- The majority of companies are stock-listed.
- More than half the companies have more than 1 000 employees
- A total of 69 % have a designated compliance function
- A total of 68 % have an internal audit function
- 42 % of respondents have offices in corruption prone countries. (CPI <50)
- 29 % of respondents are engaged in joint ventures in corruption prone countries (CPI <50)
- 37 % have agents or sales representatives in corruption prone countries (CPI <50)

Respondents by industry



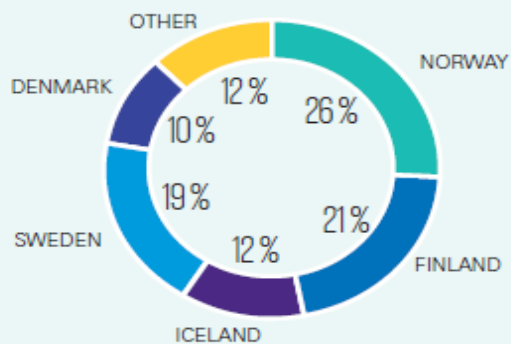
*forestry & paper, industrial metals & mining, fish farming

Employees dedicated to compliance*

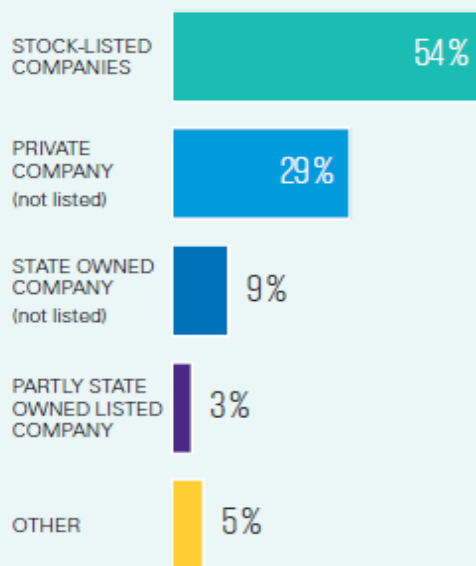


*Full time employees

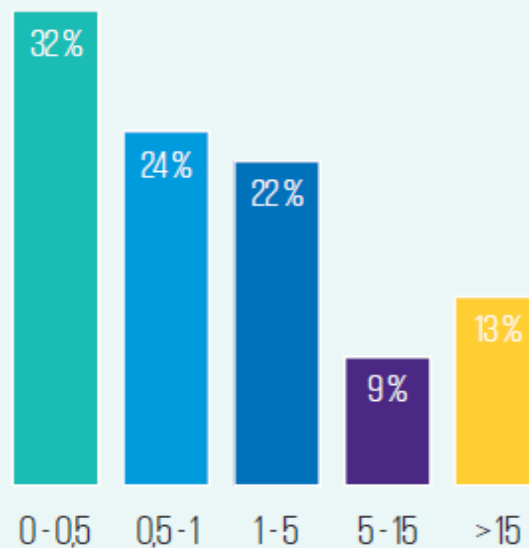
Location of headquarters



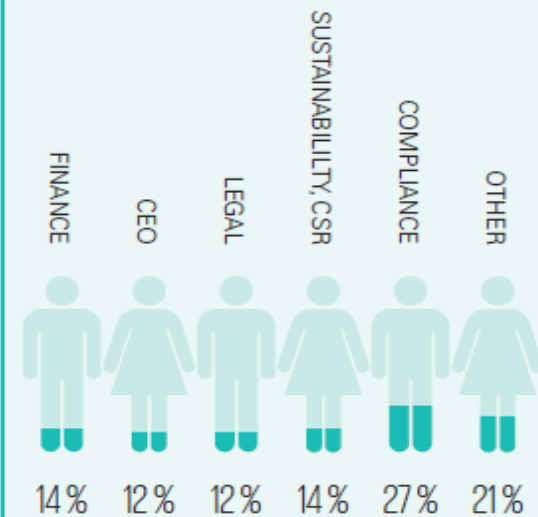
Ownership



Revenue (in billion EUR)



Respondent function

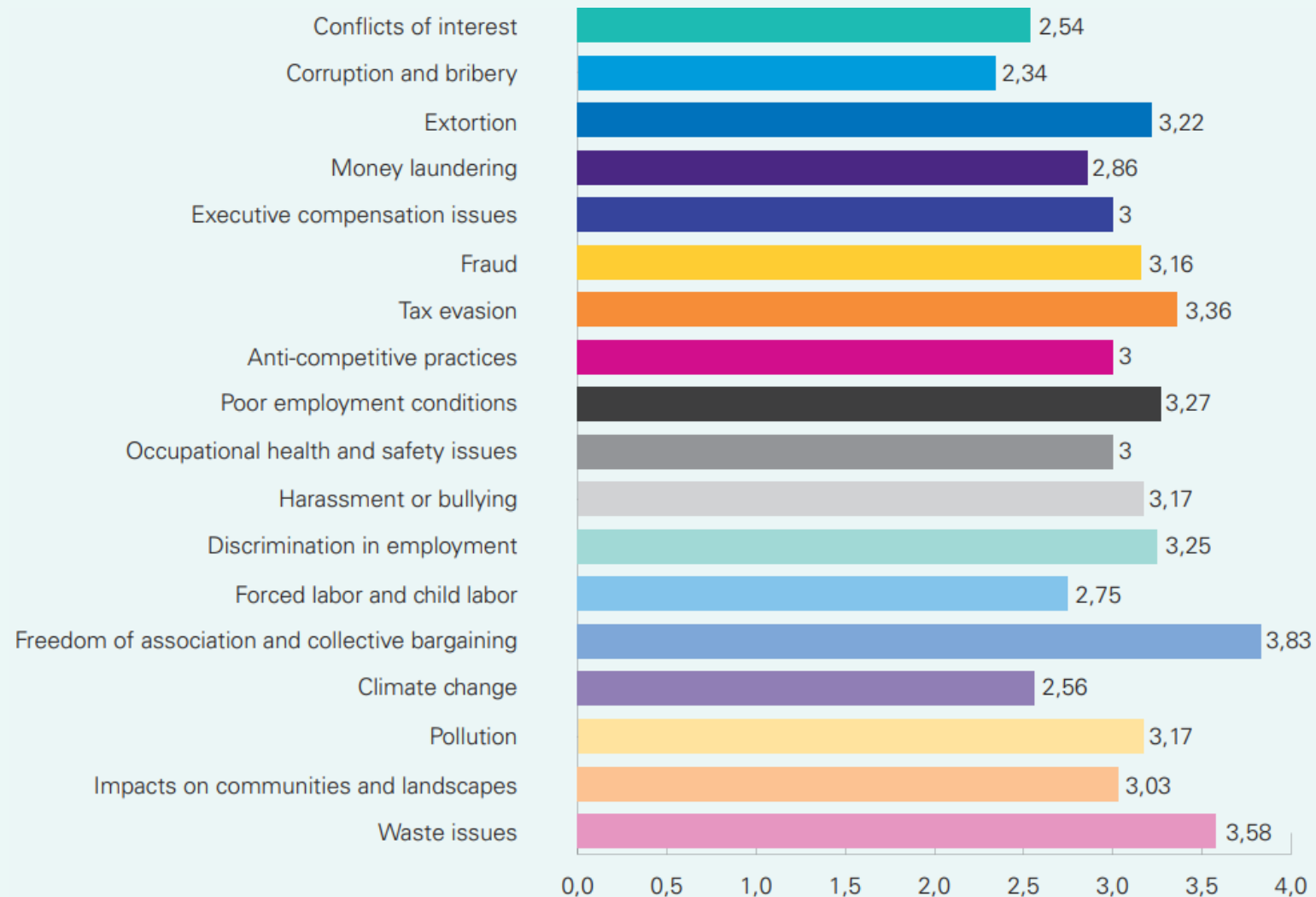


Compliance programs - omfang =? Viktigste risiko = ?

Ranger de **5 viktigste compliance**

risikoene din virksomhet er eksponert for

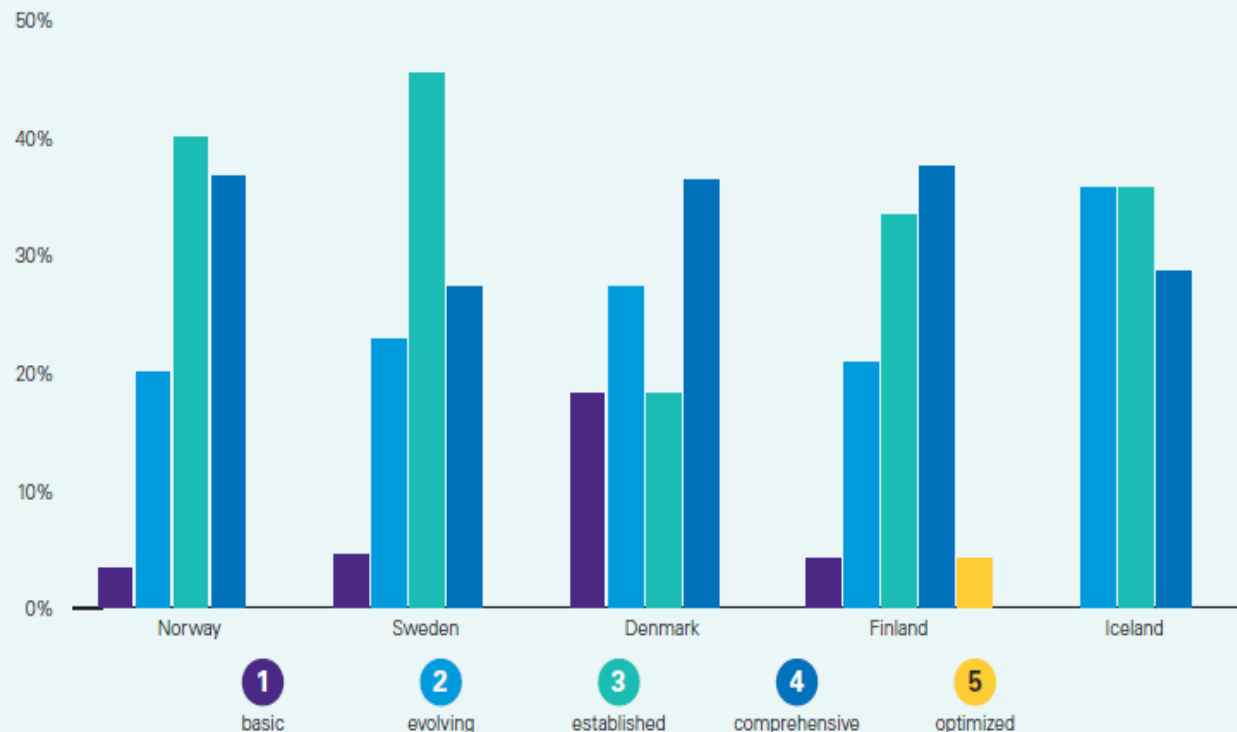
(Jo lavere poengsum jo flere respondenter er enige)



Hvor modne er dagens compliance-programmer? Kriterier?

På en skala fra 1-5, hvor vil du si at virksomheten din er med hensyn til modenhet av compliance-programmet sitt i dag?

71%
respond that the
**maturity of their
compliance** program
is **established or
comprehensive**

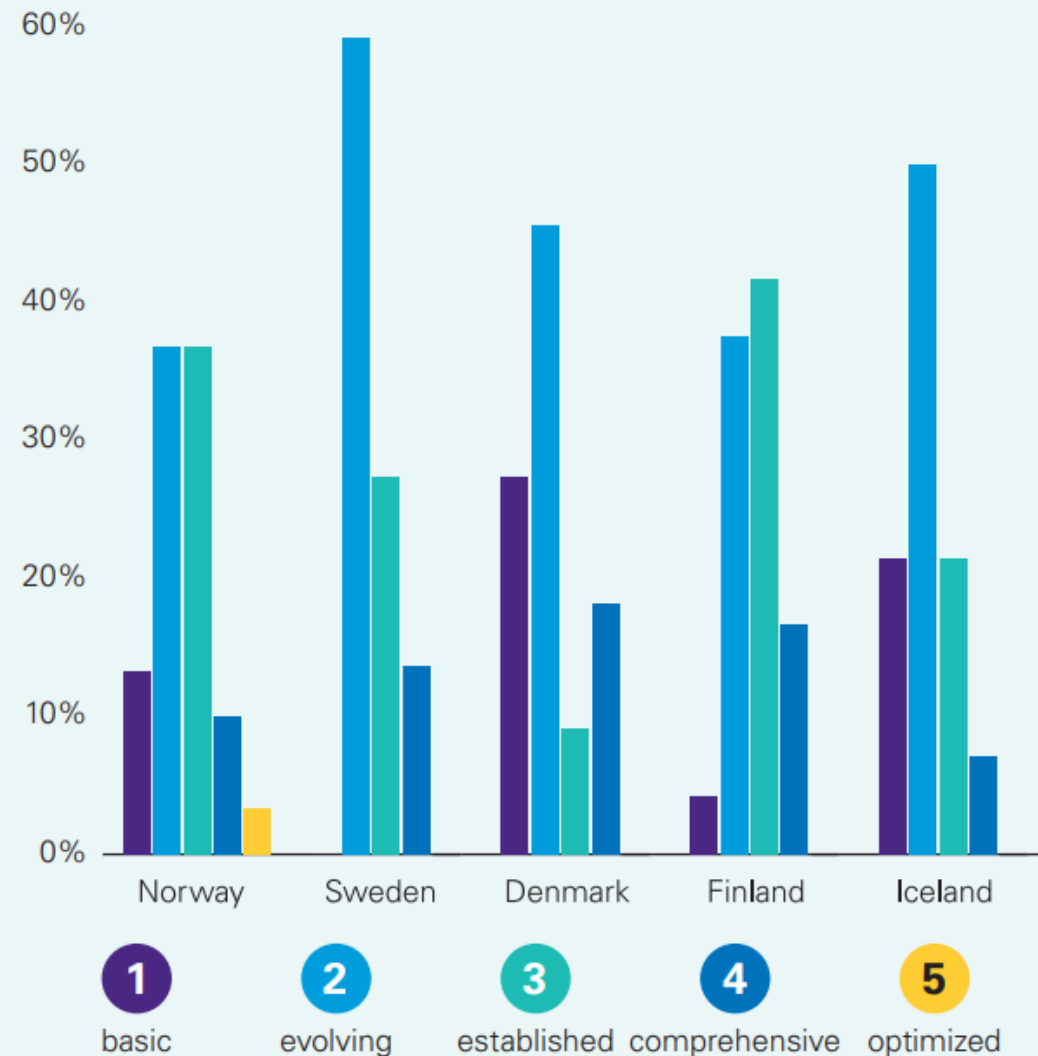


Betydelig forskjell mellom bransjesegmenter

Hvor er virksomhetene på sin "digitale reise" ?

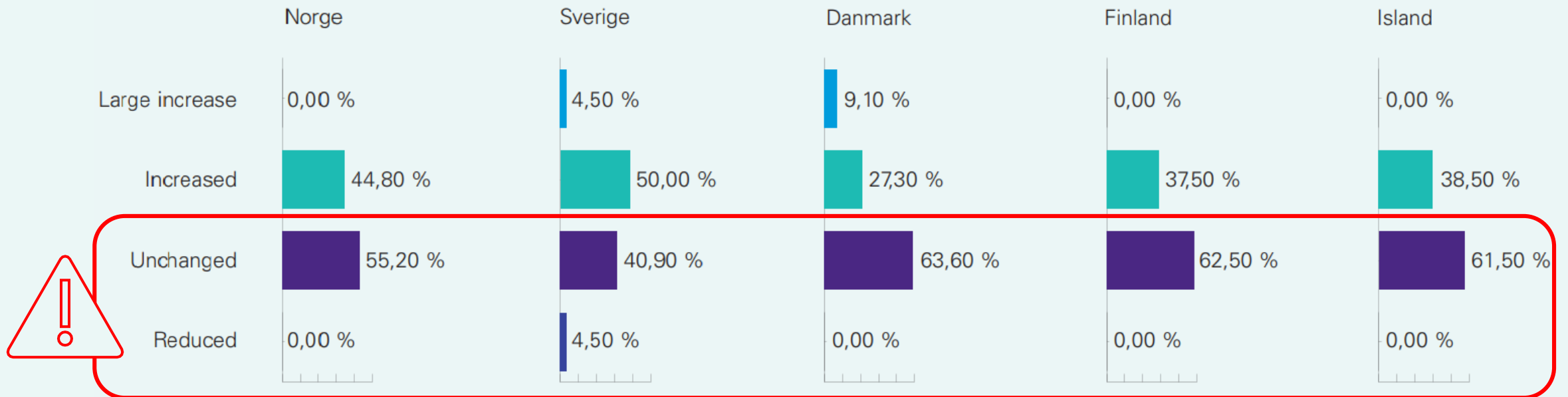
På modenhetsskala fra 1-5, hva er graden av modenhet med hensyn til bruk av digitale verktøy i compliance-aktivitetene?

53%
view themselves as **basic or evolving** related to the maturity of integration of **digital tools**



Hvordan best organisere compliance-arbeidet? Trelinje modellen

Har du erfart at etablering/økt bruk av trelinjemodellen har ført til økt styring og kontroll?



Trelinjemodellen fungerer ikke etter sin hensikt

- Første, andre og tredje linje opererer i «siloeer» - **aktivitetene ikke integrert nok** – blir **statiske og ikke dynamiske**
- **Førstelinjen blir «passivisert»** - tar/får ikke eierskap
- Ledelsen legger **for mye tillit til andre og tredjelinjen**. Disse funksjonene nå blitt så « tunge» at 1.-linjen blir “skviset” ut på sidelinjen.
- Strategi, målstyring og risikoarbeid «henger ikke sammen»



Forhold som bør vurderes i en tre-linjemodell

- Hvilke kontrollfunksjoner **trenger man** gitt virksomhetens kompleksitet og organisering og hvem bør/gjøre hva?
- Hvordan skaper man en god **risikokultur** internt?
- **Styrke førstelinjen** ved tydelig eierskap for ende-til-ende risikostyring
- Styrke **samhandlingen** mellom alle linjene for å bygge ned silotankegang
- Andrelinjen som **tilrettelegger** og holder seg oppdatert på nye krav og forventninger og «ruller ut» nye retningslinjer, metoder og verktøy i organisasjonen
- Andre-/tredjelinjen fokuserer på **største risiko**



Tredjeparts risikohåndtering - herunder ansvarlig leverandørkjede

67%

agree that their organization conducts integrity due diligence assessments for responsible business practices

Our company considers the following factors in its risk scoring of suppliers:

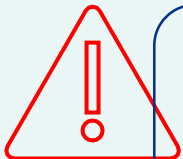
(the lower the score the more respondents agree)



Ytringer om mulige kritikkverdige forhold - blir varsler håndtert professionelt i dag?

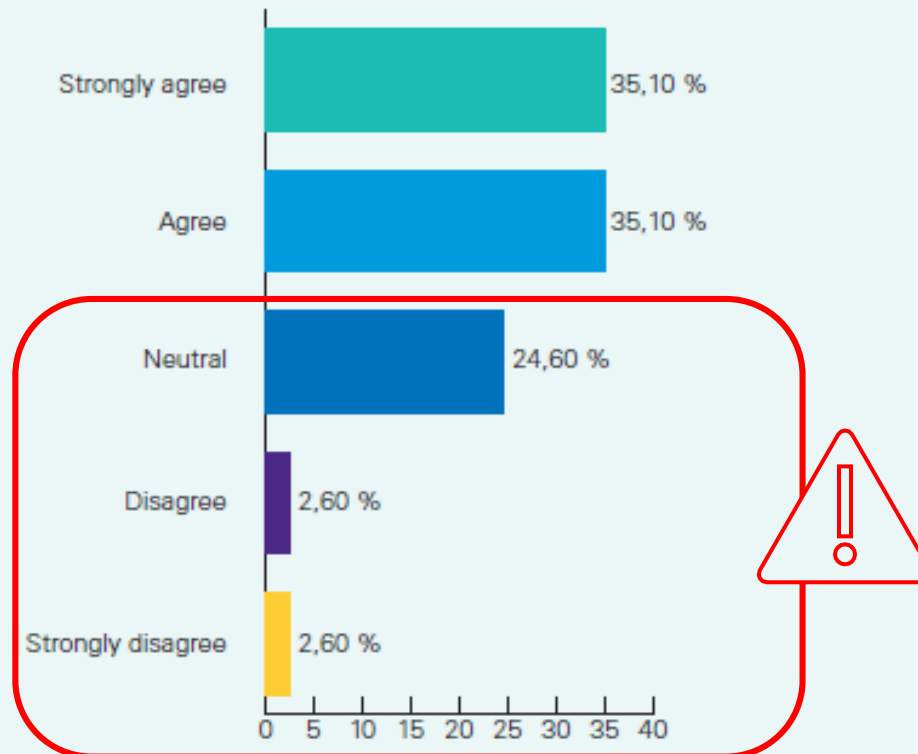
30%

do not agree that
whistleblowing
reports will be followed
up professionally today



Betydelig forskjell mellom
bransjesegmenter

Employees trust that whistleblowing reports will be followed up professionally



Compliance-reisen

TOMORROW

2021 ->

- Compliance risks integrated into daily operational work
- ESG focus with proactive responsible supply chain activities
- Digitalization enables data-driven, efficient and agile data analysis
- Whistleblowing creates an ethical backbone for responsible business

TODAY

2015 - 2021

- Requirements better documented and understood
- Compliance functions and programs in place
- Focus extended to cover ESG, data protection, and security
- Compliance not yet an integrated part of daily operations (1st line)
- Mainly manual processes in data analysis, documentation and reporting

PAST

2010 - 2015

- Unclear requirements
- Unclear roles and responsibilities
- Fragmented pieces of compliance activities
- Main focus on anti-corruption and sanctions

Spørsmål og diskusjon!



Takk for oss!