

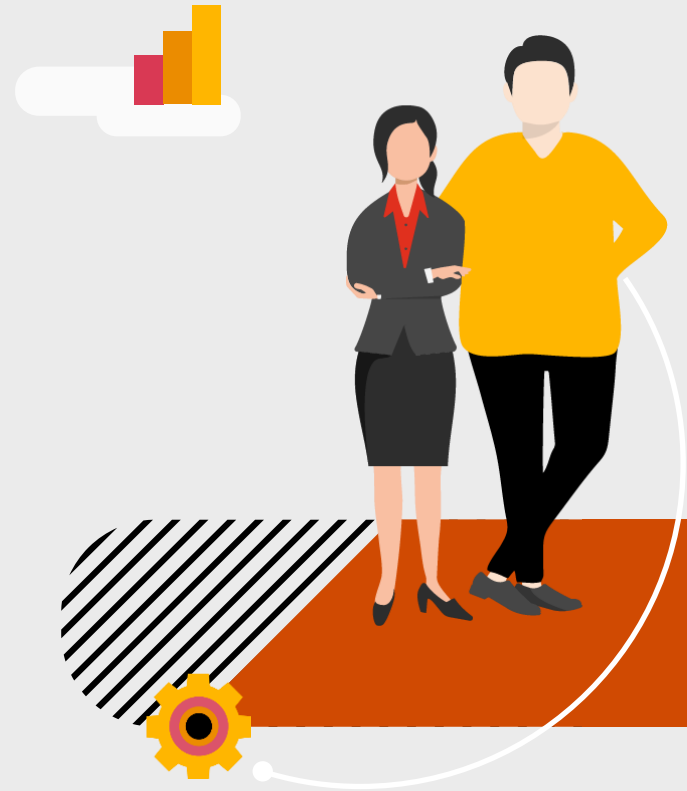


# Innledende perspektiver på kontrollmodenhet

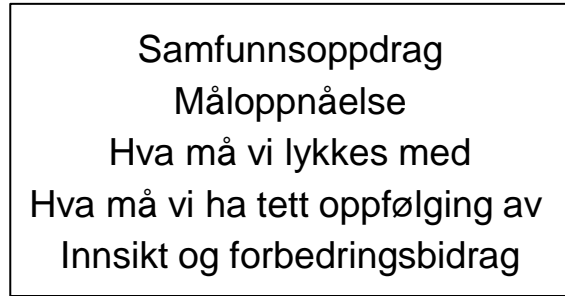
Omverdenen: regulering, eiere, media, etc

Virksomheten: ledelsen, ansatte og "2-linjer"

Internrevisjonsfunksjonen



# Kommunikasjon / revisjonstilnærming



# Hva er et kontrollmiljø?

## Generelle inspirasjonskilder:

- Finanstilsynet / EBA
- DFØ
- Difi
- Datatilsynet
- NSM
- COSO
- ISO
- Diverse IT-rammeverk
- Arkitekturlogikk
- Annet?

## Elementer i et kontrollmiljø (egen oppfatning):

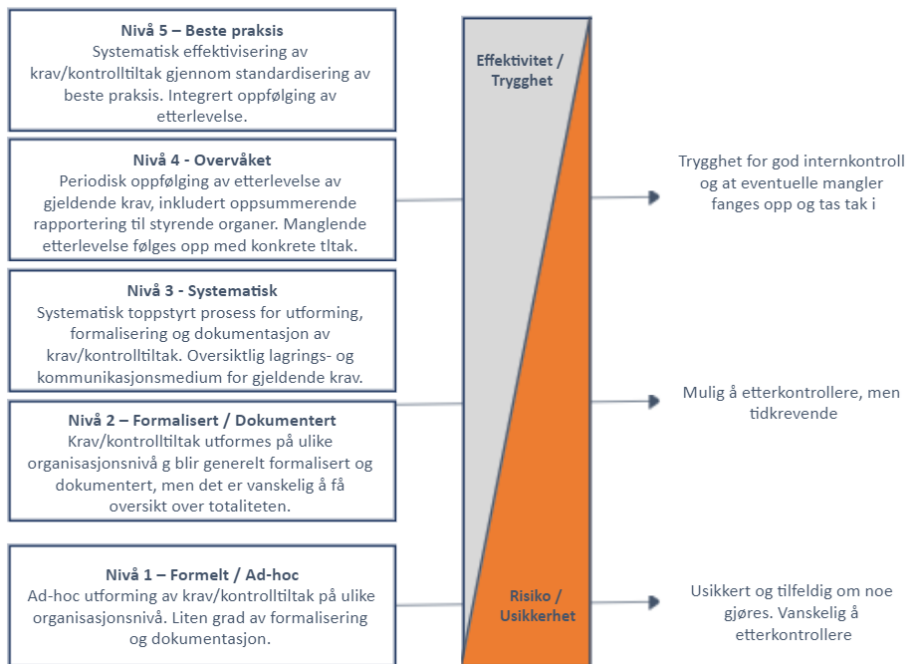
- Samfunnsoppdrag og målbilde
- Styringsprinsipper
- Organisering - “bokser”, roller, fora
- Årshjul
- Styringsdokumenter / sporbarhet
- Systemstøtte
- Kultur / kompetanse / kapasitet
- Insentiver
- Etikk / nødventiler
- Annet?

# Modenhhet og reviderbarhet

## Revisjonstema:

- Samfunnsoppdrag og målbilde
- Styringsprinsipper
- Organisering - "bokser", roller, fora
- Årshjul
- Styringsdokumenter / sporbarhet
- Systemstøtte
- Kultur / kompetanse / kapasitet
- Insentiver
- Etikk / nødventiler
- Annet?

## Modenhhet / reviderbarhet:



# Erfaringer og praktiske råd



- *Hvor står ledelsen/styret?*
- *Hva er mulighetsrommet?*
- *Siloer, fundamentalister og motstandsbevegelser?*
- *Kontekst vs observasjon?*
- *Revisjonskriterie vs lærebok?*
- *Er glasset halvfullt eller halvtomt?*
- *“If it’s not documented it’s not done”?*
- *Slitasje?*



Takk for oppmerksomheten

Jonas Gaudernack

Tlf: 95260769 / Epost: [jonas.gaudernack@pwc.com](mailto:jonas.gaudernack@pwc.com)

