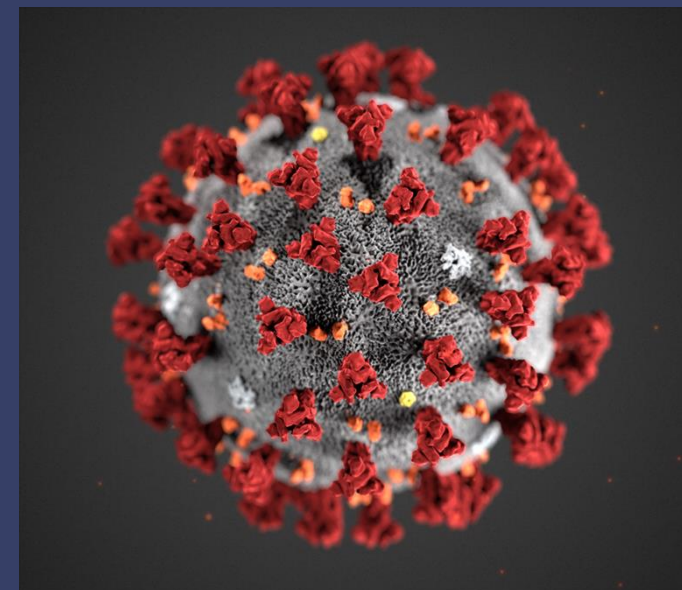


Internrevisjonens bidrag i krisehåndtering

Underveisevaluering av Folkehelseinstituttets
håndtering av Covid-19

Wenche Jensen
Folkehelseinstituttet

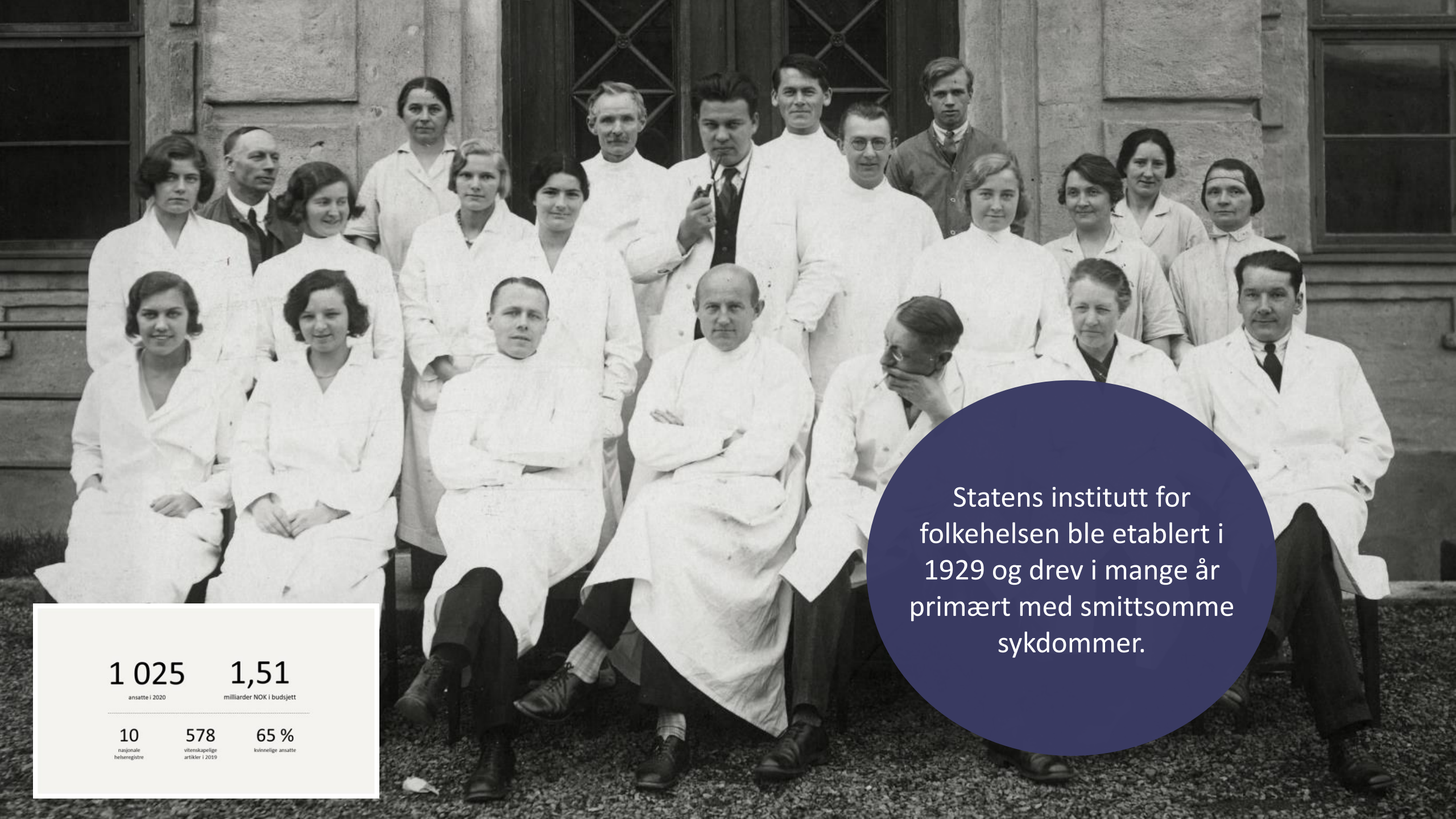
1. Desember 2020





Om Folkehelseinstituttet

Internrevisjonens underveisevaluering



Statens institutt for folkehelsen ble etablert i 1929 og drev i mange år primært med smittsomme sykdommer.

1 025

ansatte i 2020

1,51

milliarder NOK i budsjett

10

nasjonale
helseregistre

578

vitenskapelige
artikler i 2019

65 %

kvinnelige ansatte

Vår visjon er
bedre helse for alle



Kunnskap

Mer, bedre og raskere kunnskap
for helse og bærekraftige tjenester



Beredskap

Nye løsninger for å beskytte
liv og helse



Infrastruktur

Fremtidens helsedata, laboratorier
og tjenester

Internrevisjonens underveisevaluering

OPPDRAKSPLAN - MANDAT

● Bakgrunn

Covid-19 har ført til en langvarig og omfattende krise- og beredskapshåndtering som er en helt ny situasjon for FHI. Et høyt antall ressurser er mobilisert på tvers av hele organisasjonen og et stort antall parallelle arbeidsprosesser pågår til enhver tid internt og med eksterne parter. Dette kan gi risiko for uklare rolle-, ansvars- og beslutningsforhold, og kan føre til konsekvenser for leveransene.

● Formål

Identifisere og dokumentere læringspunkter og iverksette forbedringstiltak for den videre håndteringen.

● Risiko for gjennomføringen

- Kapasitet, kompetanse, ikke tilgang på ressurser og informasjon
 - Konsulentbistand
 - Referansegruppe

MANDAT:

1. Kartlegge hvor godt forberedt organisasjonen var på det tidspunktet utbruddet ble varslet og identifisere lærepunkter, herunder vurdere:
 - Planer, organisering, roller og ansvar
 - Risikovurderinger
 - Gjennomførte øvelser, evalueringer og forbedringer i beredskapen
 - Kompetanse- og ressursituasjonen
2. Vurdere krise- og beredskapshåndteringen til FHI og om denne er hensiktsmessig og i tråd med krav, behov og beste praksis, herunder vurdere:
 - Strategisk og operativ ledelse, kriseorganisering, rapportering og oppfølging
 - Intern informasjonsdeling og samhandling
 - Risikovurdering og beskrivelse av situasjonsbildet
 - Ressurs- og kompetansestyring
 - Bruk av ideer og læring fra andres lands og organisasjoners krisehåndtering.
3. Kartlegge hvordan FHI har erfart den nasjonale beslutningsprosessen og håndtert oppdrag fra overordnet myndighet. Vi vil herunder se på:
 - Samarbeid, koordinering og informasjonsdeling med overordnet myndighet
 - Videreformidling av beslutninger i linjen og håndtering av oppdrag.
 - Mekanismer for intern koordinering og kvalitetssikring av rådgivning, anbefalinger og forslag til overordnet myndighet

Noen av evalueringskriteriene

● Lover med forskrifter

- Lov om vern mot smittsomme sykdommer
- Meldingssystem for smittsomme sykdommer (MSIS-forskriften)
- Varsling av og tiltak ved alvorlige hendelser av betydning for internasjonal folkehelse mv. (IHR-forskriften)
- Lov om helsemessig og sosial beredskap (helseberedskapsloven)
- Forskrift om krav til beredskapsplanlegging og beredskapsarbeid mv. etter lov om helsemessig og sosial beredskap
- Lov om folkehelse (folkehelseloven)
- Forskrift om smitteverntiltak mv. ved koronautbruddet (covid-19-forskriften)
- Lov om arkiv [arkivlova]
- Lov om arbeidsmiljø, arbeidstid og stillingsvern mv. (arbeidsmiljøloven)

● Strategier og planer

- Nasjonal helseberedskapsplan
- Nasjonal beredskapsplan mot utbrudd av alvorlige smittsomme sykdommer
- Mandat for og sammensetning av Beredskapsutvalget mot biologiske hendelser med rådgivere, samt koordinering på regionalt nivå
- Nasjonal beredskapsplan pandemisk influensa
- Beredskapsplan for smitteverntiltak ved økt smittespredning under covid-19-pandemien
- Langsiktig strategi og plan for håndteringen av covid-19-pandemien og justering av tiltak, vedtatt av regjeringen
- Strategi for å beholde kontroll over Covid-19-epidemien, FHI-Hdir

● Instruksjer og tildelingsbrev

- Gjeldende instruks for FHI fra 2016. Tildelingsbrev for FHI 2016-2020
- Instruks for samarbeid om samfunnsikkerhet i sentral helseforvaltning
- Instruks for departementenes arbeid med samfunnsikkerhet (samfunnsikkerhetsinstruksen)
- Mandat for og sammensetning av Beredskapsutvalget mot biologiske hendelser med rådgivere, samt koordinering på regionalt nivå

● Interne retningslinjer

- Ansvar og myndighet for ledere ved Folkehelseinstituttet
- Styring og kontroll i Folkehelseinstituttet
- Risikostyring i Folkehelseinstituttet (utkast)
- FHI-
● Funksjonsbeskrivelse beredskapsdirektør



Standarder og veiledere

- WHO og ECDC - Veiledningsmaterieell for underveis- og sluttevalueringer Covid-19
- [NS-ISO 22320](#) - Kriseledelse – Retningslinjer for hendelseshåndtering
- DSB - Håndtering av covid-19 - mal for evaluering
- (IIA/DFØ – Rammeverk for styring og kontroll)

Status - gjennomførte aktiviteter

Intervjuer

- Det er gjennomført 27 intervjuer og 5 bakgrunnsamtaler
- Alle i strategisk kriseledelse og utbruddsledelsen, et utvalg av utbruddsgruppeledere og ledere for støttefunksjoner i FHI.

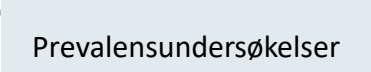
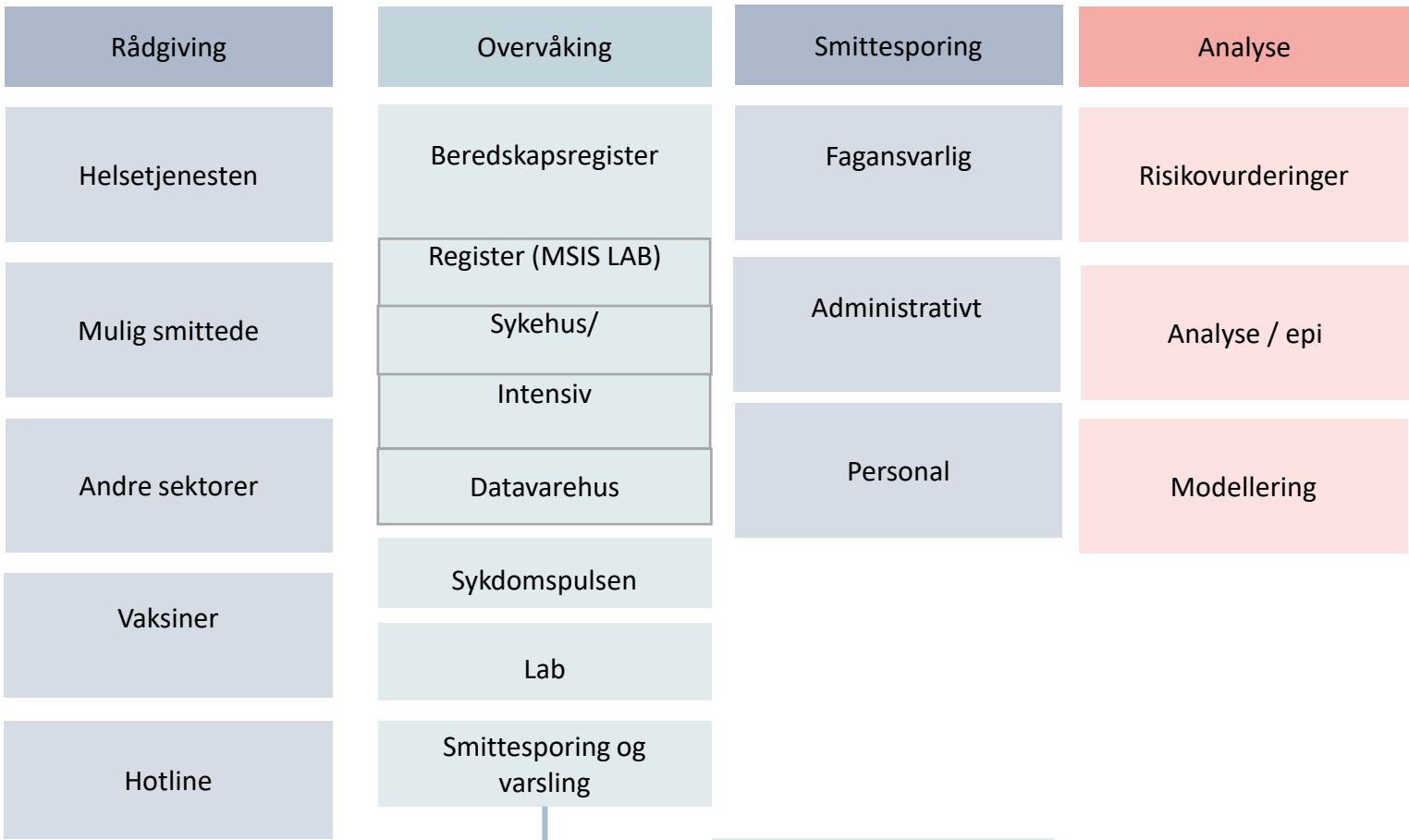
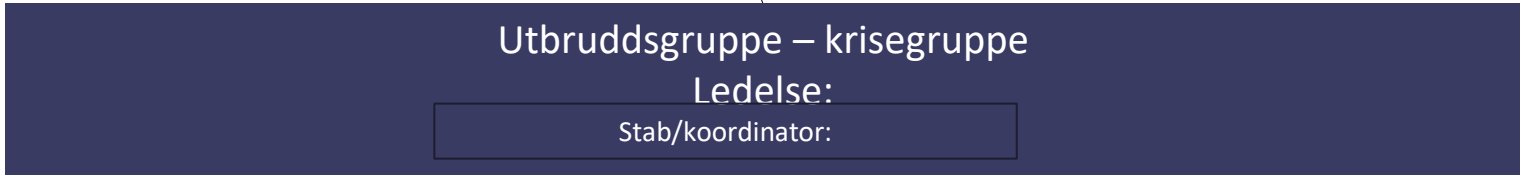
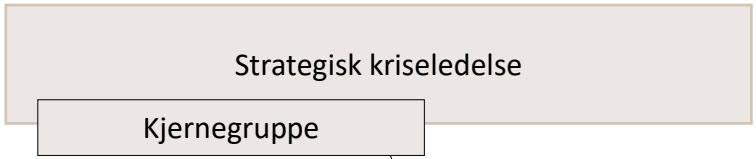
Observatører i møter

- Morgenmøter i utbruddsgruppen og Nasjonalt smittesporingsteam
- Oppgavefordelingsmøter med Helsedirektoratet
- Gruppelederdebriefer i utbruddsgruppen
- Strategiske samarbeidsmøter med utbruddsledelsen og strategisk kriseledelse
- Daglig møter/kjernegruppemøter og strategisk kriseledelse (en del av de ukentlige topplerermøtene)

Dokumenter er gjennomgått

- Kriterier i form av lov, forskrift, retningslinjer, nasjonale planer og rutiner
- Beredskapsplanverk i FHI
- Beskrivelser av organisering, rollefordeling og rutinebeskrivelse
- Møtestruktur, agenda og innkallinger
- Statistikk

FHIs håndtering av Covid-19



Internasjonalt smittevernsamarbeid



Kilde: vectorstock.com/199999582



Leveranser

- Oppdragsleveranser
 - Råd og veiledere
- Ukesrapporter
- Risikovurderinger
- Kunnskapsoppsummeringer
- Forskning
 - Kunnskapsprogrammet
 - Koronavaksinasjonsprogrammet

rapport

COVID-19-EPIDEMIEN:

Kunnskap, situasjon, prognose,
risiko og respons i Norge etter uke 45

Folkehelseinstituttet, 5. november 2020

Erfaringer underveis i evalueringen

FHI

- Stor åpenhet og imøtekommenhet på alle nivåer
- God tilgang på dokumenter, møter og personell
- Mye læring for Internrevisjonen

- Krevende å få oversikt (sharepoint ++)
- Tidsoptimisme - krevende materiale og respondenter som må prioritere andre oppgaver
- Første leveransen til Internrevisjonen

Takk for meg!

Spørsmål?



