

Evaluering av krisehåndtering og Covid-19

Mats Ruge Holte, PwC

Møte IIA
Desember 2020



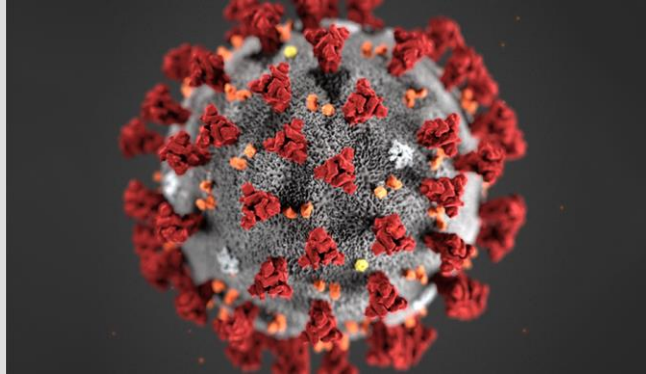
Målet med dette foredraget

Har fokuset på krisehåndtering
endret seg?

Hva kan vi lære av Covid 19?



Evaluering av uønskede hendelser og krisehåndtering



Håndtering av koronapandemien



Beredskaps-
forberedelser



Organisering av
innsatsen



Kommunikasjon
og rapportering



Samarbeid med
støtteaktør



Innsats overfor
sårbare grupper

Kriterier: God praksis og eget
målbilde

Generelle

*Virksomhets-
spesifikk*

Målet med dette foredraget

Har fokuset på krisehåndtering
endret seg?

Hva kan vi lære av Covid 19?



Tidligere CEO-studier viser

80%

«Har god evne til å håndtere plutselig krise»

75%

«Vurderer at omdømmebygging og krisehåndtering er viktig»

67%

«Har etablert planer for håndtering av kriser»



Crisis Preparedness Trends 2019

80%

«Har god evne til å håndtere plutselig krise»

75%

«Vurderer at omdømmebygging og krisehåndtering er viktig»

67%

«Har etablert planer for håndtering av kriser»

60%

of CEOs said they are “extremely” or “somewhat concerned” about their readiness to respond to crisis

57%

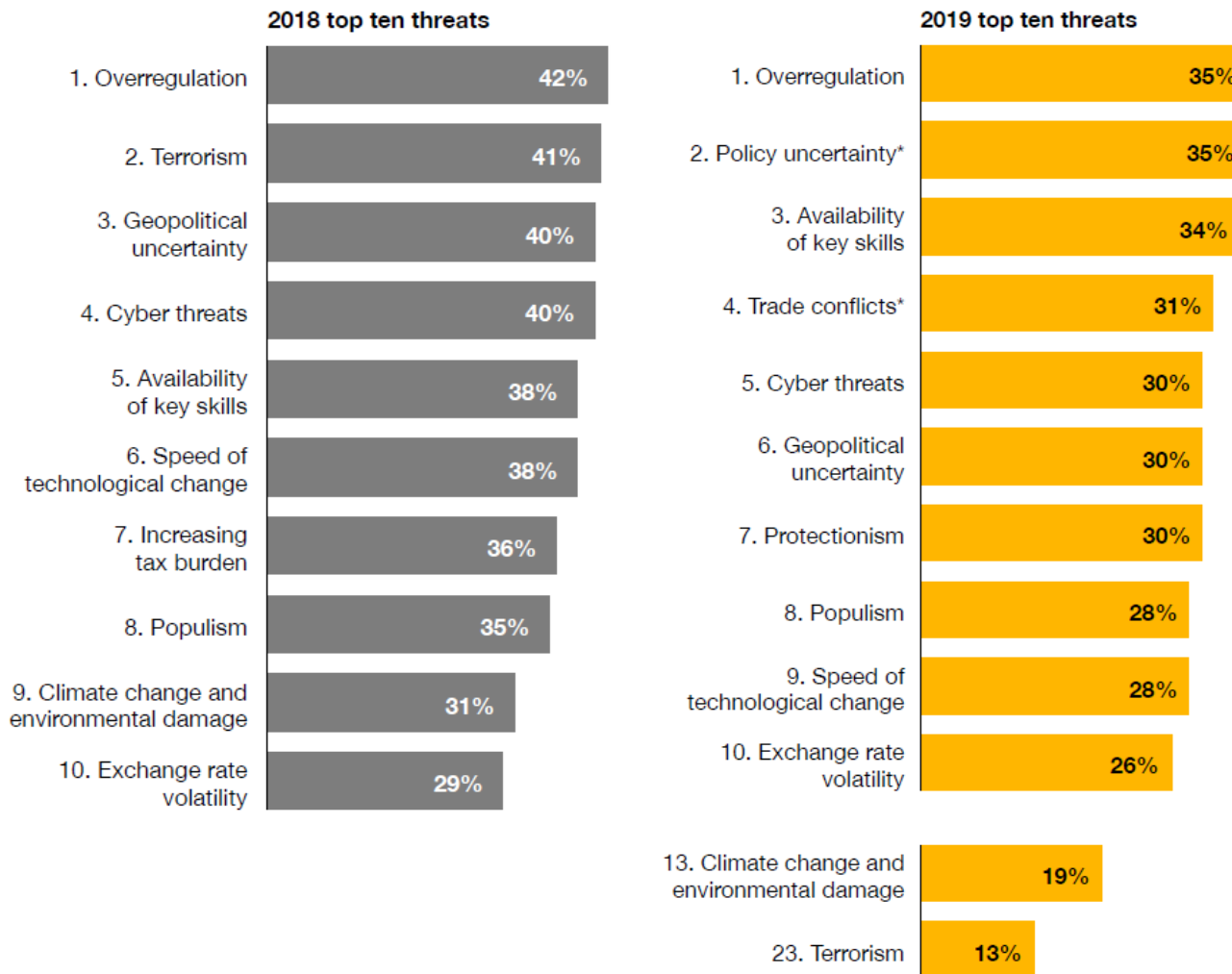
of CEOs feel vulnerable because of outdated crisis response plans that do not incorporate the widening spectrum of crises types.

- PwC's CEO pulse on Crisis.



Opplever økt fokus på trusler som var mindre eksistensielle men mer knyttet til «ease of doing business»

PwCs Crisis Preparedness Trends report 2019



Målet med dette foredraget

Har fokuset på krisehåndtering
endret seg??

Hva kan vi lære av Covid 19?



Vi kom sent i gang, til tross for advarsler

Opptopping/mobilisering

Krisehåndtering

Kontinuitet

WHO informers av Kina om utbrudd av nytt virus

Første risikovurdering publiseres FHI



Nedstegning av samfunnet

Første Covid-19 dødsfall

Tredje risikovurdering fra FHI



FHI anbefaler mer målrettede tiltak



Innstramning tiltak Oslo

Innstramning tiltak Bergen

52

JAN

05

FEB

08

09

MAR

11

13

APR

15

MAI

19

JUN-AUG

SEP

37

40

OKT

Internasjonal folkehelsekrise erklæres av WHO

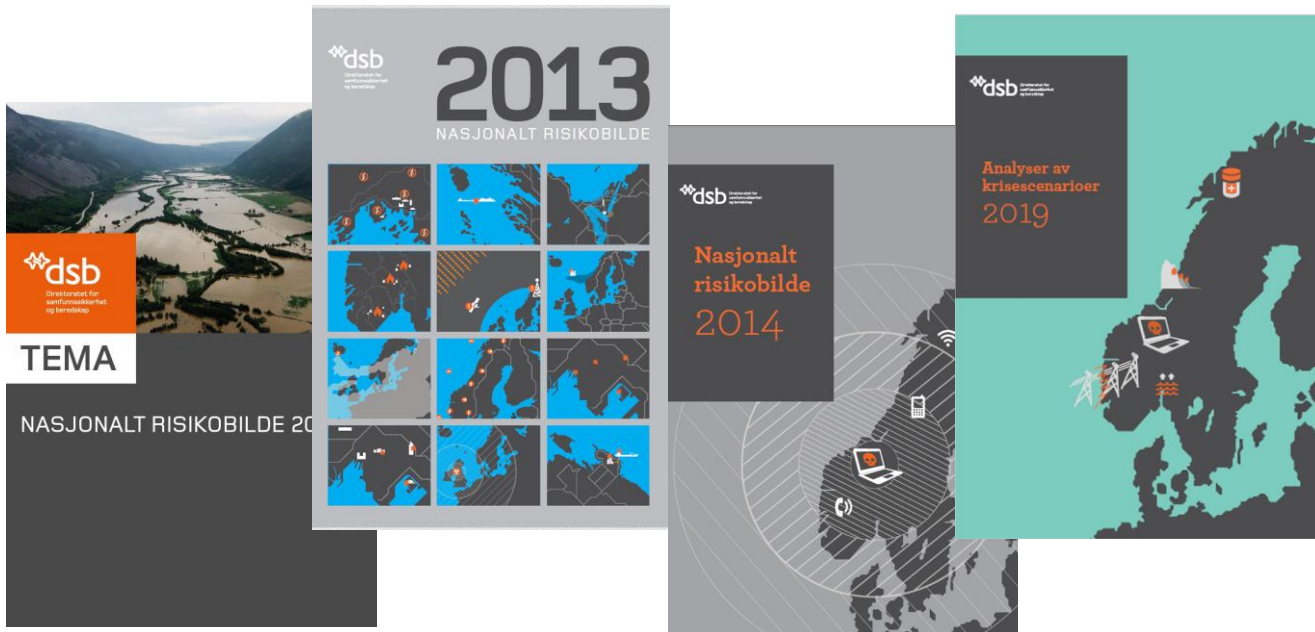
Andre risikovurdering FHI (under 100 syke de første ukene)

Koronatiltakene videreføres til etter påske

Arbeidsledighet i Norge på 10,45 % (høyest siden 2. verdenskrig)

“

If anything kills over 10 million people in the next few decades, it's most likely to be a highly infectious virus (...) but we've actually invested very little in a system to stop an epidemic. We're not ready for the next epidemic.

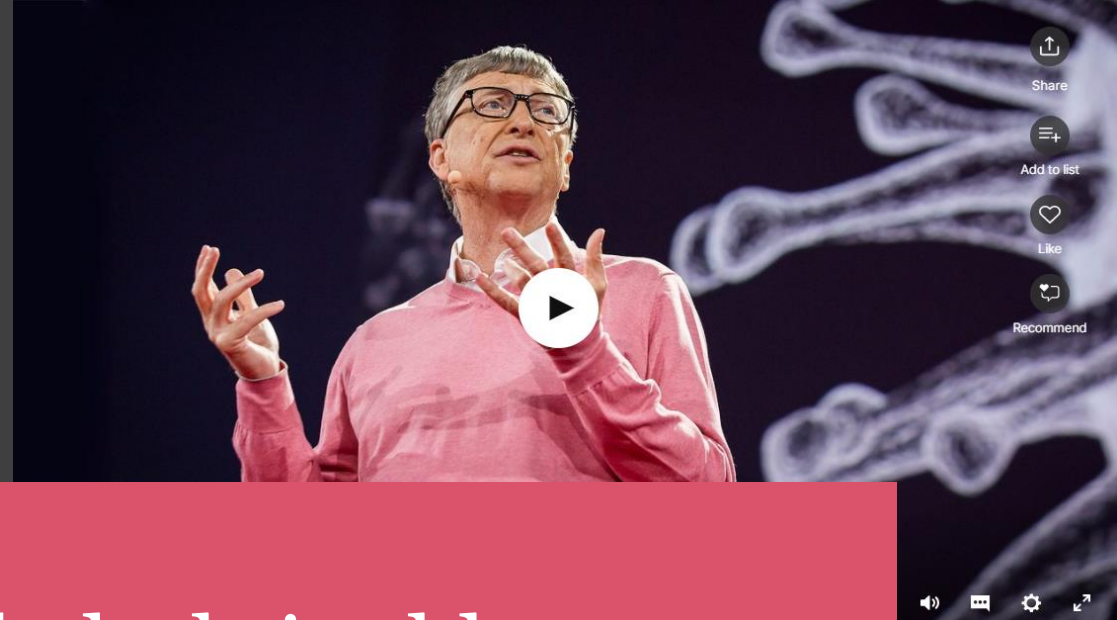


“

Konsekvenser av en pandemi (...) vil bli svært store med om lag 8000 dødsfall, 35 000-40 000 sykehusinnleggelser, svært store økonomiske tap og sosiale og psykologiske reaksjoner i befolkningen.

“

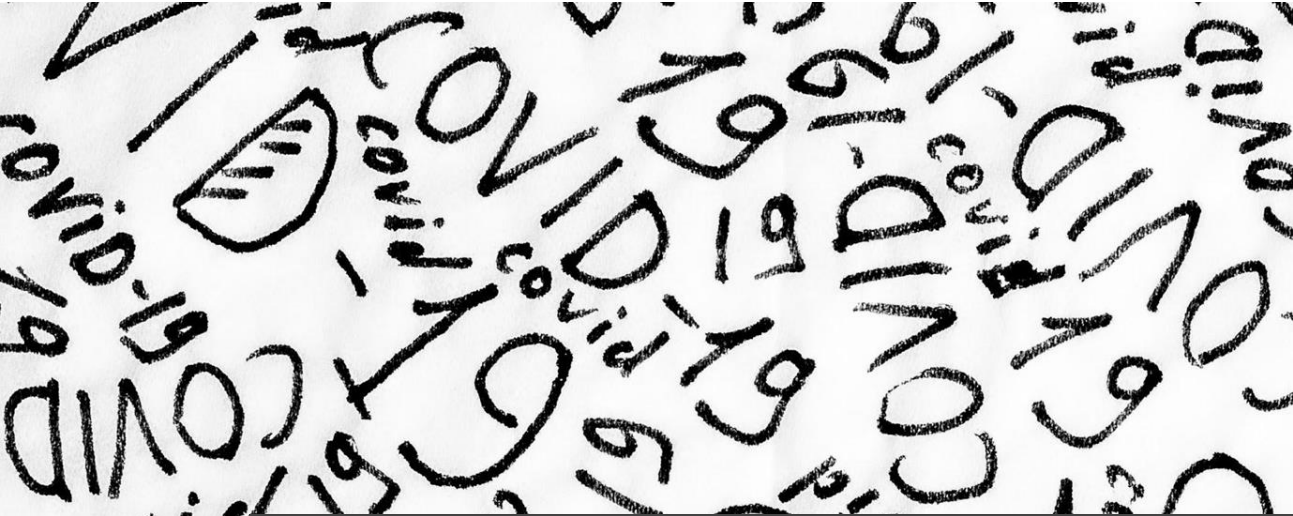
If anything kills over 10 million people in the next few decades, it's most likely to be a highly infectious virus (...) but we've actually invested very little in a system to stop a



Ikke forberedt på at en helsekrise ble en samfunnskrise



Konsekvenser av en pandemi (...) vil bli svært store med om lag 8000 dødsfall, 35 000-40 000 sykehusinnleggelser, svært store økonomiske tap og sosiale og psykologiske reaksjoner i befolkningen.

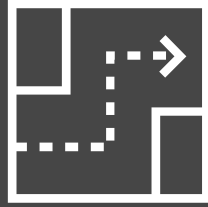


4 læringspunkter fra dem som lykkes



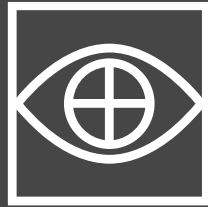
...og ikke

lykkes



1 PLANVERK, ROLLER OG ANSVAR





2

PROAKTIVITET





3 ØVING OG TRENING





4 KONTINUITET OG KRITISKE LEVERANSER



Påstand:

Ingenting ved håndteringen av Covid-19 utfordrer **god praksis for beredskap og
krisehåndtering**

Takk for oppmerksomheten

[pwc.com](https://www.pwc.com)

© 2018 PwC. All rights reserved. Not for further distribution without the permission of PwC. "PwC" refers to the network of member firms of PricewaterhouseCoopers International Limited (PwCIL), or, as the context requires, individual member firms of the PwC network. Each member firm is a separate legal entity and does not act as agent of PwCIL or any other member firm. PwCIL does not provide any services to clients. PwCIL is not responsible or liable for the acts or omissions of any of its member firms nor can it control the exercise of their professional judgment or bind them in any way. No member firm is responsible or liable for the acts or omissions of any other member firm nor can it control the exercise of another member firm's professional judgment or bind another member firm or PwCIL in any way.